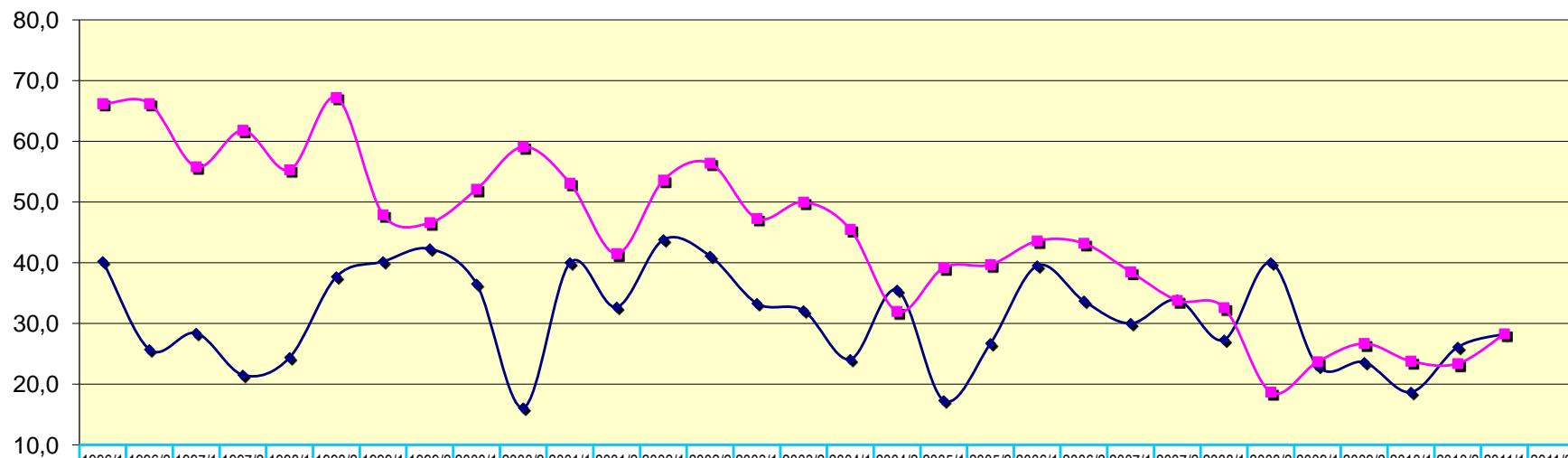


Kørelærerprøvens afsluttende prøve Dumpeprocenter for 1996 - 2011



	1996/1	1996/2	1997/1	1997/2	1998/1	1998/2	1999/1	1999/2	2000/1	2000/2	2001/1	2001/2	2002/1	2002/2	2003/1	2003/2	2004/1	2004/2	2005/1	2005/2	2006/1	2006/2	2007/1	2007/2	2008/1	2008/2	2009/1	2009/2	2010/1	2010/2	2011/1	2011/2
—◆— Prøvekom. Øst	40,2	25,7	28,4	21,5	24,4	37,7	40,2	42,3	36,5	16,1	40	32,7	43,8	41,1	33,3	32,1	24,1	35,5	17,3	26,7	39,5	33,7	30	33,9	27,3	40	23	23,6	18,68	26,09	28,26	
—■— Prøvekom. Vest	66,2	66,2	55,8	61,8	55,3	67,2	47,9	46,6	52,1	59,1	53,1	41,5	53,6	56,4	47,3	50	45,5	32	39,2	39,7	43,6	43,2	38,5	33,8	32,6	18,7	23,7	26,7	23,8	23,4	28,3	