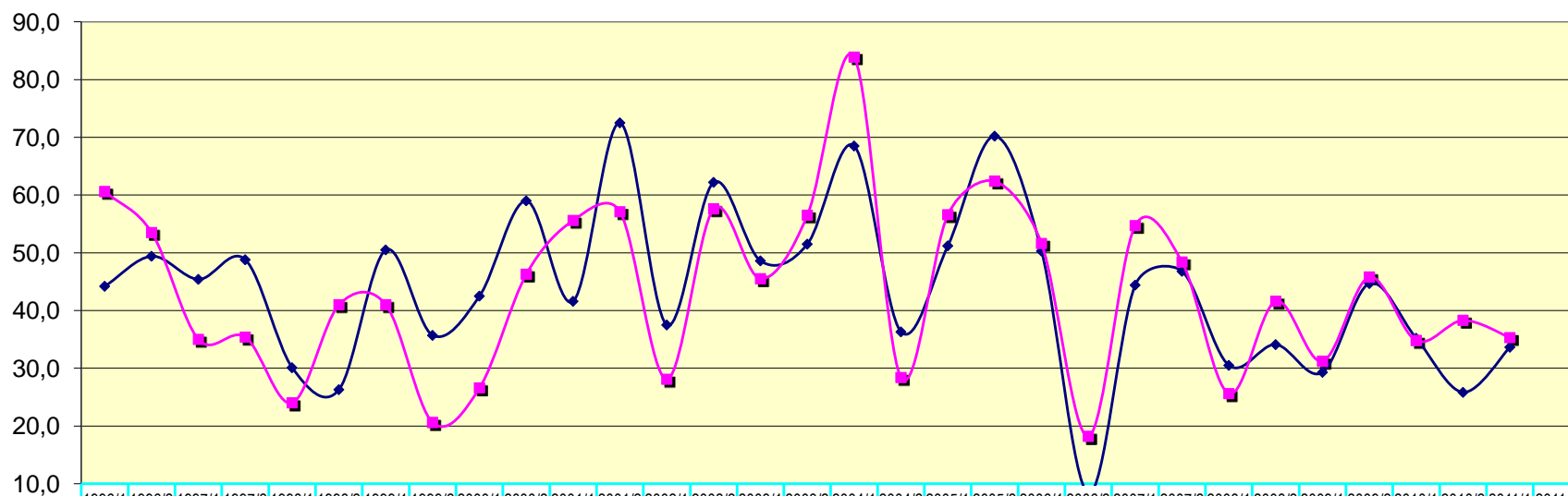


Kørelærerprøvens forprøve

Dumpeprocenter for 1996 - 2011



	1996/1	1996/2	1997/1	1997/2	1998/1	1998/2	1999/1	1999/2	2000/1	2000/2	2001/1	2001/2	2002/1	2002/2	2003/1	2003/2	2004/1	2004/2	2005/1	2005/2	2006/1	2006/2	2007/1	2007/2	2008/1	2008/2	2009/1	2009/2	2010/1	2010/2	2011/1	2011/2
◆ Prøvekom. Øst	44,2	49,4	45,4	48,8	30,1	26,3	50,5	35,7	42,5	59,0	41,6	72,5	37,5	62,2	48,6	51,5	68,5	36,3	51,2	70,2	50,3	8,3	44,4	46,8	30,5	34,1	29,3	44,68	35,2	25,83	33,65	
■ Prøvekom. Vest	60,6	53,5	35,0	35,4	24,0	41,0	41,0	20,6	26,6	46,3	55,6	57,1	28,1	57,6	45,5	56,5	83,9	28,4	56,6	62,4	51,6	18,2	54,7	48,4	25,6	41,6	31,2	45,8	34,8	38,3	35,3	